



REPUBLIC FRANCAISE

# GUIDE DE L'ACCESSIBILITÉ

PLAN • HÉBERGEMENTS  
RESTAURATION • ACTIVITÉS  
BALADES • SERVICES



Office de tourisme de  
Saint-Cyprien





## ■ BIENVENUE À SAINT-CYPRIEN

Nichée entre l'Espagne, la montagne et la mer, la station balnéaire de Saint-Cyprien se vit à l'année. Vous trouverez sur notre terre, un bord de mer qui s'étend sur 6 km de plage, une nature omniprésente à travers des parcs et le long des pistes cyclables, des activités et balades accessibles, et surtout, la chaleur du soleil chaque jour.

## ■ POUR UNE MEILLEURE LECTURE DE CE GUIDE

Afin de vous proposer une information qualitative et l'offre la plus complète possible accessible dans la station de Saint-Cyprien, nous avons choisi de sélectionner dans ce guide des structures labellisées ou non, mais facilitant l'accès aux personnes en situation de handicap.

Pour la compréhension de tous, ce guide est rédigé avec une police lisible de taille 16, une grammaire simple et un vocabulaire clair.

### Légende



**Aide et accessibilité** : à côté, vous trouverez des précisions sur l'accessibilité des établissements.

## ■ LE LABEL TOURISME ET HANDICAP



Tourisme & Handicap (T&H) est la seule marque d'État attribuée aux professionnels du tourisme qui s'engagent dans une démarche de qualité ciblée sur l'accessibilité aux loisirs et aux vacances pour tous. Elle permet aux personnes en situation de handicap d'être autonomes pendant leur séjour. Les lieux marqués Tourisme et Handicap se distinguent grâce à une plaque mentionnant les pictogrammes ci-dessous, selon leur degré d'accessibilité.

La marque a créé des pictogrammes pour représenter l'accessibilité.



Handicap auditif



Handicap moteur



Handicap mental



Handicap visuel

Retrouvez les établissements labellisés en France sur

[www.tourisme-handicap.gouv.fr](http://www.tourisme-handicap.gouv.fr)

<https://tourisme-handicaps.org>

**Acceslibre** : Cette plateforme collaborative de l'accessibilité partage des informations indispensables aux déplacements des personnes en situation de handicap en France.

<https://acceslibre.beta.gouv.fr>

## ■ SOMMAIRE

### VENIR ET ÊTRE ACCUEILLI À SAINT-CYPRIEN. . . . . P.5

- Venir à Saint-Cyprien . . . . . P.5
- Être accueilli à Saint-Cyprien. . . . . P.6
- Se déplacer à Saint-Cyprien . . . . . P.7

### INFORMATIONS PRATIQUES ET SERVICES PUBLICS . . . . P.8

- Services publics . . . . . P.8
- Enseignement . . . . . P.10
- Pharmacies . . . . . P.11
- Médecins généralistes . . . . . P.12
- Alimentation . . . . . P.12

### OÙ STATIONNER ? . . . . . P.13

### OÙ DORMIR ? . . . . . P.19

### OU MANGER ? . . . . . P.23

### DÉCOUVRIR SAINT-CYPRIEN . . . . . P.29

- Les lieux incontournables . . . . . P.29
- Nos balades coup de cœur . . . . . P.32
- Les activités de loisirs . . . . . P.34
- Les plages et postes de secours . . . . . P.38

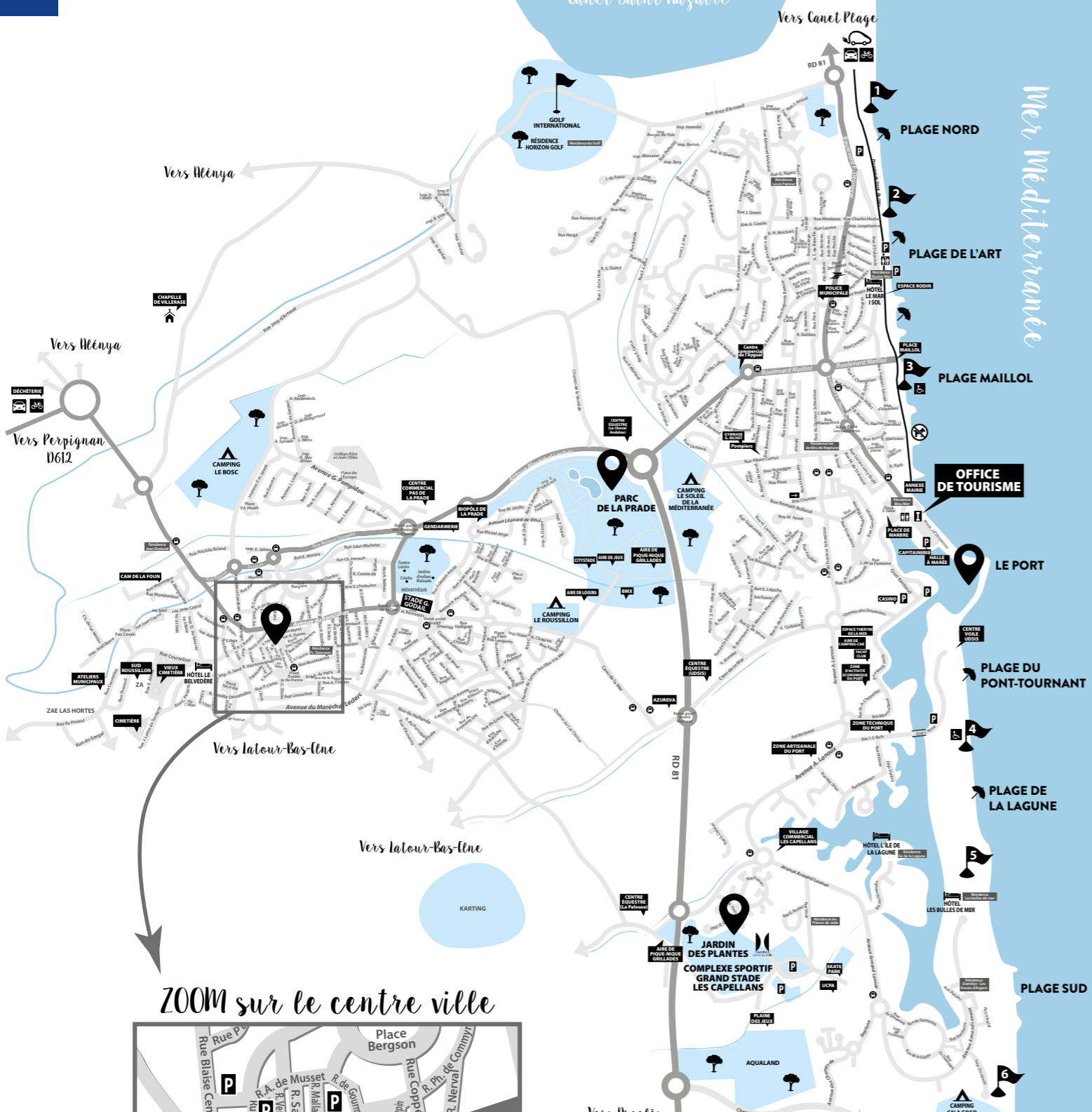
### DÉCOUVRIR NOTRE DÉPARTEMENT. . . . . P.42

### DES ASSOCIATIONS POUR VOUS AIDER . . . . . P.47

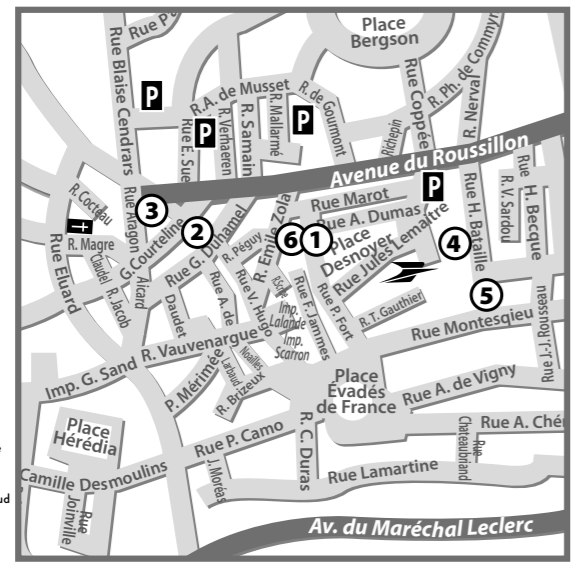
- À Saint-Cyprien . . . . . P.47
- Dans le département. . . . . P.47
- En France . . . . . P.48

### VOTRE AVIS NOUS INTÉRESSE ! . . . . . P.49

Etang de Canet Saint-Nazaire



ZOOM sur le centre ville



- 1 Mairie
- 2 Place de la République
- 3 Salle Genin de Régnes
- 4 École Primaire F. Desnoyer
- 5 Espace Aquasud
- 6 Collections de Saint-Cyprien



VENIR ET ÊTRE ACCUEILLI À SAINT-CYPRIEN

Venir à Saint-Cyprien



► AVION

**Aéroport Perpignan Sud de France**  
Av. Maurice Bellonte

☎ 04 68 52 60 70

L'Aéroport Sud de France Perpignan dispose d'un service d'assistance pour les personnes à mobilité réduite. Infrastructures adaptées : rampe d'accès, places de stationnement, passerelles d'accès à l'avion.

**Prévenir avant le voyage :** lors de la réservation et jusqu'à 48h avant le départ de votre vol, pensez à signaler à l'agence de voyage ou à la compagnie aérienne la nature de votre handicap (cécité, mobilité réduite, surdité...), le degré d'assistance dont vous avez besoin et vos attentes spécifiques. Le jour de votre voyage, présentez-vous au comptoir d'enregistrement de la compagnie aérienne. Ses équipes vous accompagneront.

► TRAIN

**Gare SNCF**

1 place Salvador Dali



Le service "Accès Plus" est disponible dans cette gare, rendez-vous sur : <https://www.sncf.com/fr/offres-voyageurs/voyager-en-toute-situation/accessibilite>

- Gare en accès de plain-pied, boucle à induction magnétique, balises sonores et bandes podotactiles de guidage.
- Assistance pour l'accès aux quais, fauteuils roulants à disposition, bande

d'éveil de vigilance sur les quais, écrans d'information, information sonore dans la gare et/ou sur les quais, toilettes PMR.

► BUS



**Gare routière**

33 Bd Saint-Assisde : 0 806 80 80 90  
Service régional des Mobilités des Pyrénées-Orientales : 0806 800 350

Un service de transport à la demande est disponible.

Contactez directement la centrale de réservation au **0 806 80 80 90** (lundi au vendredi, de 9h à 12h et de 13h30 à 16h).

Ce service ouvert aux personnes munies d'une carte d'invalidité (80 %). Réservation a minima la veille du déplacement avant 11h.

Options proposées : transport de porte à porte, limité à 2 trajets par jour, aux horaires souhaités par la personne entre 6h (première prise) et 20h45 (dernière dépose), tous les jours de l'année hors 25 décembre et 1<sup>er</sup> janvier.

► TAXI



**Taxi Jalabert :** accès et entrée conformes. Circulation intérieure aisée (rampe pour charger les fauteuils électriques).

☎ 04 68 21 04 47





## Être accueilli à Saint-Cyprien

L'Office de tourisme se tient à votre disposition pour organiser votre séjour. Venez nous rencontrer !



L'Office de tourisme se situe sur le port, quai Arthur Rimbaud, en direction de la capitainerie. Il est adapté aux 4 types de handicaps (moteur, auditif, visuel et mental).

### Handicap moteur :

- Place de parking public PMR située à 30m de l'entrée (en face de la boutique)
- Cheminement piéton + pente douce pour l'accès à l'entrée de l'accueil
- Portes coulissantes automatiques avec bandes stickers
- Banque d'accueil adaptée avec un comptoir bas
- Espace d'accueil et boutique accessibles
- Documentation à hauteur adaptée
- Toilettes accessibles (en face de l'office)
- Banc à disposition
- Numéros d'urgence en évidence à l'entrée de l'Office de tourisme

### Handicap auditif :

- Amplificateur de son (boucle magnétique) avec panneau handicap auditif sur la banque d'accueil
- Documentation écrite

### Handicap visuel :

- Bande de guidage au sol depuis la place de parking public PMR située à 30m de l'entrée (en face de la boutique)
- Bande de guidage au sol de la porte d'entrée jusqu'à la banque d'accueil
- Brochure de présentation de la destination en gros caractères disponible

### Handicap mental :

- Documentation classée par thèmes avec pictogrammes réglementaires
- Accueil personnalisé



### Horaires d'ouverture

Janvier, février, mars, fin septembre, octobre, novembre, décembre

Du lundi au samedi de 9h-12h / 14h-18h

Avril, mai, juin, début septembre

Du lundi au dimanche de 9h-12h / 14h-18h

Juillet et août

Du lundi au dimanche de 9h-13h / 14h-19h

### Fermeture

1<sup>er</sup> janvier, 1<sup>er</sup> & 11 novembre

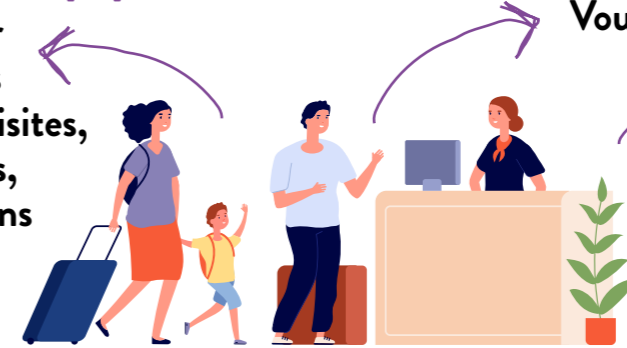
les 24, 25, 31 décembre

### Paiements



## L'équipe de l'Office de Tourisme est disponible pour

Vous informer sur le plan, les activités, les visites, les restaurants, les informations locales...



Vous proposer un accueil personnalisé.

Réserver vos visites guidées, sorties en mer...

Vous connecter gratuitement avec votre téléphone ou ordinateur.

Sur le site du Département des Pyrénées-Orientales : [www.tourisme-pyreneesorientales.com/tourisme-et-handicap](http://www.tourisme-pyreneesorientales.com/tourisme-et-handicap)

Vous y trouverez :

- Tous les sites labellisés : téléchargez la brochure 2022 « Tourisme & Handicap » Pyrénées-Orientales : <https://cdt66.media.tourinsoft.eu/upload/Brochure-TH-sommaire-2022-ADT66.pdf>
- Toutes les plages accessibles non labellisées : téléchargez la brochure 2022 « Guide des plages accessibles » Pyrénées-Orientales : <https://cdt66.media.tourinsoft.eu/upload/Brochure-plages-accessibles-ADT66-2.pdf>



## Se déplacer à Saint-Cyprien

### ► PISTES CYCLABLES ET VOIES PARTAGÉES

Saint-Cyprien bénéficie de multiples pistes cyclables qui relient le village et la plage, au total pas moins de 75 kms de pistes qui permettent de belles balades. Vous les retrouverez dans les brochures : **Plan de la ville et Guide des sentiers.**

[www.tourisme-saint-cyprien.com/sites/default/files/brochure/pdf/StCypOT\\_PlandeVille2022\\_600x500\\_sans-trait-de-coupe.pdf](http://www.tourisme-saint-cyprien.com/sites/default/files/brochure/pdf/StCypOT_PlandeVille2022_600x500_sans-trait-de-coupe.pdf)


[www.tourisme-saint-cyprien.com/sites/default/files/brochure/pdf/Guide%20des%20Sentiers%202019.pdf](http://www.tourisme-saint-cyprien.com/sites/default/files/brochure/pdf/Guide%20des%20Sentiers%202019.pdf)

### ► VÉLO


Quincaillerie du port : possibilité de location de tricycles ou tandems. Sur réservation.

 04 34 10 14 49 / Adresse : 7, bd François Desnoyer, résidence le Nautilus

Vélo Passion : réparation, vente et location de vélo, pièces détachées.


 06 02 15 03 75 / Adresse : 10, bd Maillol

Bike and beach : location et réparation de cycles, services et accessoires.

 09 86 23 68 90 / Adresse : 1, rue Eugène Delacroix

### ► TRAINBUS (saison d'été uniquement)

Accessibilité PMR (fauteuil pliable) Paiements acceptés : espèces, CB, ANCV

 04 68 81 47 45 / 06 29 27 03 36 (Leila) / Mail : [contact@trainbus.fr](mailto:contact@trainbus.fr)

## INFORMATIONS PRATIQUES ET SERVICES PUBLICS (par ordre alphabétique)



### Services publics



#### • École municipale de musique

Rue Blaise Cendrars

☎ 04 68 37 29 61 / 06 34 69 51 75

ecole.musique@stcyprien.fr



Possibilité en fonction de l'instrument. Contacter directement l'école.



#### • Églises catholiques

**Église du village :** Saint-Cyprien-de-Carthage, rue Paul Eluard

**Église de la plage :** Notre Dame de Lumière, rue Antoine de Saint-Exupéry

**Presbytère :** 10 rue Paul Eluard, village

☎ 04 68 21 05 09

**Accueil paroissial :**

☎ 06 13 03 87 68

blog : saintcyprien66.blogspot.com



Accessibilité PMR



#### • Gymnase Grand Stade Les Capellans

Rue Verdi



Accessible PMR et toilettes extérieures équipées (côté Jardin des plantes)

#### • Gymnase Guy Richet

Rue Sainte-Beuve



Accessible PMR (pas de toilettes équipées)



LA POSTE

#### • La poste

**La poste village :** Rue Jules Lemaître (+ distributeur)

☎ 04 68 37 68 34

**La poste plage :** Rue François Porsche (+ distributeur)

☎ 3631



Accessibilité PMR



#### • Mairie

Place Desnoyer, village

☎ 04 68 37 68 00

Ouvert du lundi au jeudi de 8h à 12h et de 13h30 à 17h30. Le vendredi de 8h à 12h et de 13h à 16h.



Rez-de chaussée accessible PMR. Portes coulissantes avec bande visuelle.

Toilettes équipées. Accès au 1<sup>er</sup> étage par un cheminement extérieur avec rampe aux normes.



#### • Maison des associations

Boulevard Desnoyer (près de l'Office de Tourisme)

☎ 04 68 37 25 02

maison.des.associations@stcyprien.fr

Une liste complète des associations de la commune y est disponible.

Ouverture du lundi au vendredi de 8h30 à 12h et de 13h30 à 17h.



Cheminement accessible PMR, porte à pousser mais personnel disponible.



#### • Police municipale

2 Bd Desnoyer, plage

☎ 07 61 99 23 79

Ouverture du lundi au vendredi de 8h à 12h et de 14h à 18h.



Accessibilité PMR, banque adaptée



#### • Salle municipale

**Salle municipale Génin de Règues, village :** Av. Roussillon (gardien)

☎ 04 68 21 29 80



Accessibilité PMR, toilettes adaptées

#### Salle municipale Pons, plage :

Av. Desnoyer (gardien)

☎ 04 68 21 02 39



Accessibilité PMR, toilettes adaptées



#### • Salles de sport du Mas des Capellans (associations sportives)

Grand Stade les Capellans, rue Verdi



Accessibilité tous handicaps

#### • Stade Gaston Godail

Rue Henri Bernstein, village



Rampe, passage PMR aux normes, aire de stationnement à proximité (côté médiathèque). Pas de toilettes équipées.

#### • Stade plaine de jeux des Capellans

Rue Verdi



Accessibilité PMR, pas de toilettes adaptées.



Grand Stade les Capellans



• **Station service Total Access**

74 Bd Desnoyer  
☎ 04 68 21 01 67  
Ouvert 24h/24



Une pompe adaptée.



• **Toilettes publiques**

**Port (en face de l'Office de tourisme) :** accessibilité PMR, rampe depuis le quai Arthur Rimbaud (à côté du manège)

**Place Maillol :** accessibilité PMR, rampe depuis le front de mer

**Place Rodin :** accessibilité PMR, rampe depuis le front de mer

**Aire accueil vélo/ Port Cipriano :** à 200 mètres sur le front de mer en direction du port. Accessibilité PMR.

**Village :** salle Génin de Règues, accessibilité PMR. Gardien.

**Enseignement**



• **Crèche El Cant Dels Ocells**

Avenue du Maréchal Leclerc (village)  
☎ 04 68 21 51 50



Accessibilité PMR et handicap visuel (bande de guidage au sol depuis le parking).

Tous types de handicaps accueillis. Personnel formé aux différents types de handicap.

• **École Maternelle R&N Met**

Rue François Arago (village)  
☎ 04 68 37 14 24



Accessibilité tous handicaps

• **École Maternelle Louis Noguères**

Rue Rodin, plage  
☎ 04 68 21 22 83



Accessibilité tous handicaps

• **Ensemble scolaire Catholique privée Saint-Pierre de la Mer**

Rue François Arago, village  
☎ 04 68 37 74 30



Accessibilité PMR, toilettes adaptées

• **École Élémentaire Alain (Plage)**

Rue Albert Camus, plage  
☎ 04 68 21 08 09



Accessibilité tous handicaps



Ecole Alain

• **École Desnoyer (village)**

1 rue Jules Lemaître, village  
☎ 04 68 21 11 48



Accessibilité tous handicaps

• **Collège Olibo**

4 rue Georges Pompidou, village  
☎ 04 68 37 60 10



Accessibilité Classe ULIS (Unités Localisées pour l'Inclusion Scolaires) : handicap mental, visuel, auditif. Non accessible PMR.

**Pharmacies**



• **Pharmacie du Port**

Place de Marbre, quai Arthur Rimbaud, plage  
☎ 04 68 21 15 21  
pharmaciuduport66750@ gmail.com



Place de parking PMR proche, accessibilité PMR, porte vitrée automatique avec bande visuelle, comptoir adapté.

• **Pharmacie Santini**

3, place Maillol, plage  
☎ 04 68 21 02 50  
pharmaciesantini@ orange.fr



Place de parking PMR proche, accessibilité PMR, porte vitrée automatique avec bande visuelle, comptoir adapté.

• **Pharmacie du village**

52 bis Av. du Roussillon, village  
☎ 04 68 21 04 35  
pharmacieroger@ wanadoo.fr



Place de parking PMR proche, accessibilité PMR, porte vitrée automatique avec bande visuelle, comptoir adapté.

• **Pharmacie de garde : ☎ 3237**





## Médecins généralistes



### - Coté village -

- **Dr Patrick Barthélémy et Dr Thierry Danisevicius**

69 av. du Roussillon  
Sur rendez-vous

☎ 04 68 08 16 39 / 04 68 21 04 39

### - La Prade -

- **Dr Adam Rejmanowski**

Biopôle de la Prade, av. Léonard de Vinci

☎ 04 68 98 14 19

### - Les Capellans -

- **Dr Thierry Cavalière**

Centre commercial des Capellans

5 av. Armand Lanoux

☎ 04 68 37 09 34

### - Coté plage -

- **Dr Henri Luce**

Résidence Hippocampe,

2 boulevard Maillol

☎ 04 68 21 13 63

- **Dr Xavier Luz**

Résidence Hippocampe,

2 boulevard Maillol

☎ 04 68 21 16 26

- **Dr Patrick Suenen**

Résidence Port-Astoria n°2 et 3, entrée  
terrasse de l'Amiral

☎ 04 68 21 45 94 / 06 09 62 47 33

## Alimentation



### - Coté village -

- **Lidl**

Av. Maréchal Leclerc - pôle de la Prade

- **Le petit marché**

18, Av. du Roussillon

☎ 04 68 21 04 21

- **Spar**

5 rue Rémy de Gourmont

☎ 09 88 07 57 96

### - Coté plage -

- **Carrefour City**

Route Cami de la Mar

22 Cami de la Mar

☎ 04 68 54 67 04

- **Franprix**

1, Bd Desnoyer (port)

☎ 04 68 36 24 60

- **Supermarché Utile**

Centre commercial de l'Aygal

Rue Henri Barbusse

☎ 04 68 37 11 50

- **SPAR**

2 rue Mirabeau

☎ 06 09 48 49 05



Accessibilité PMR pour tous

## OÙ STATIONNER ?

Chaque commerce, établissement de santé, hôtels, résidences, campings, villages vacances... a ses propres emplacements PMR en plus.



Places de parking réservées PMR sur la commune

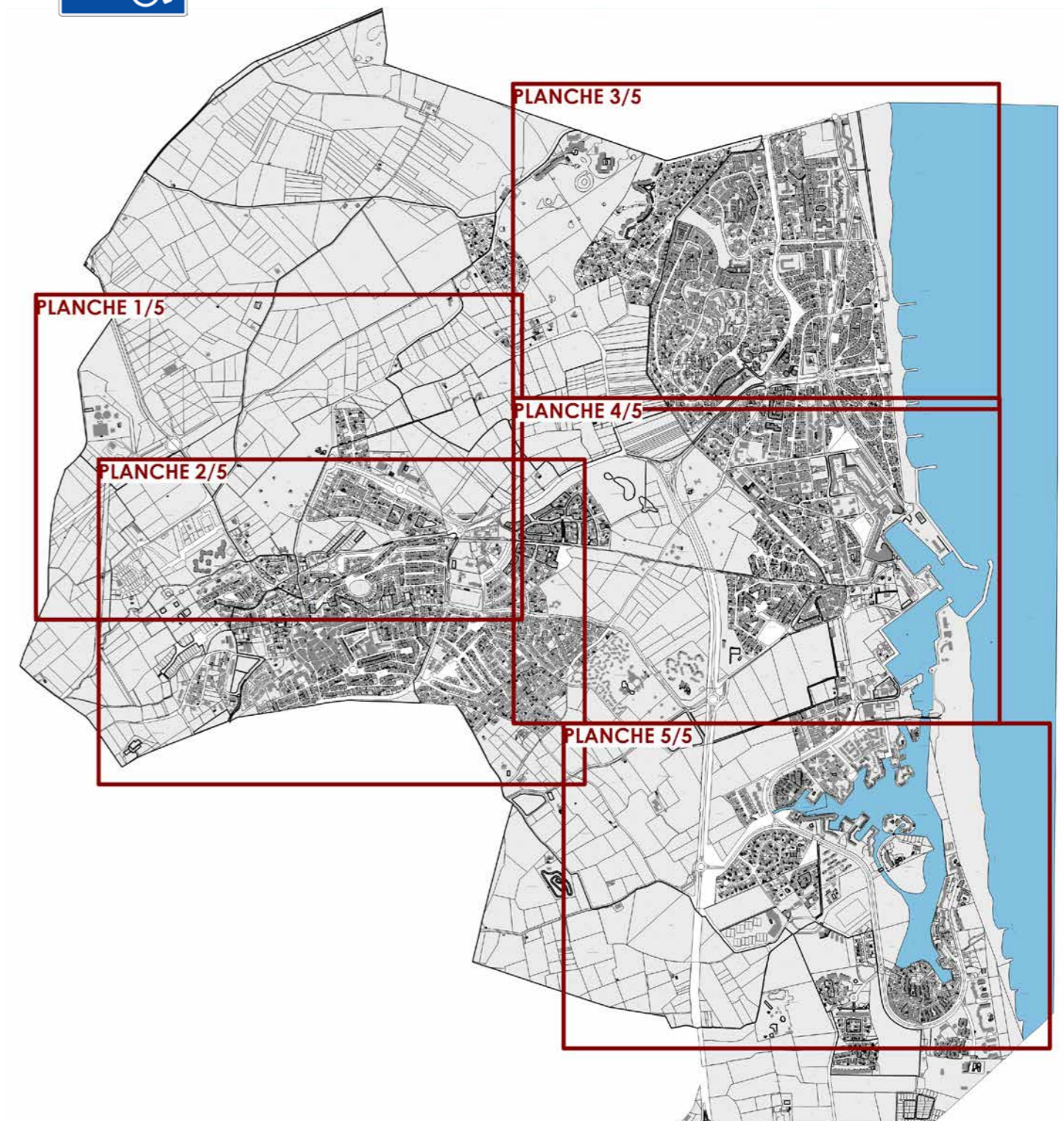




PLANCHE 1/5 :  
Village Nord



PLANCHE 2/5 :  
Village centre







PLANCHE 3/5 : Plage Nord



PLANCHE 4/5 :  
Plage Port

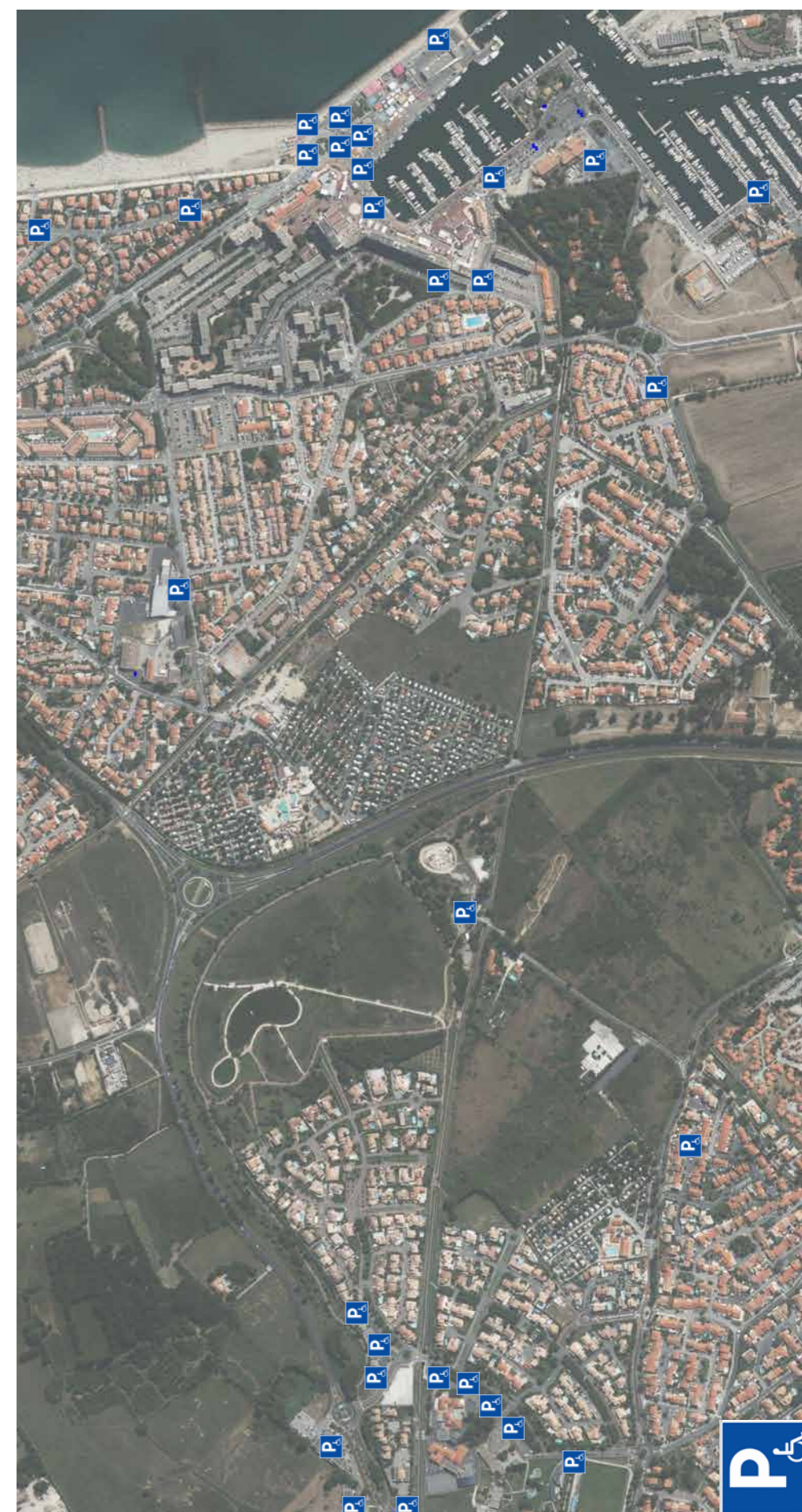
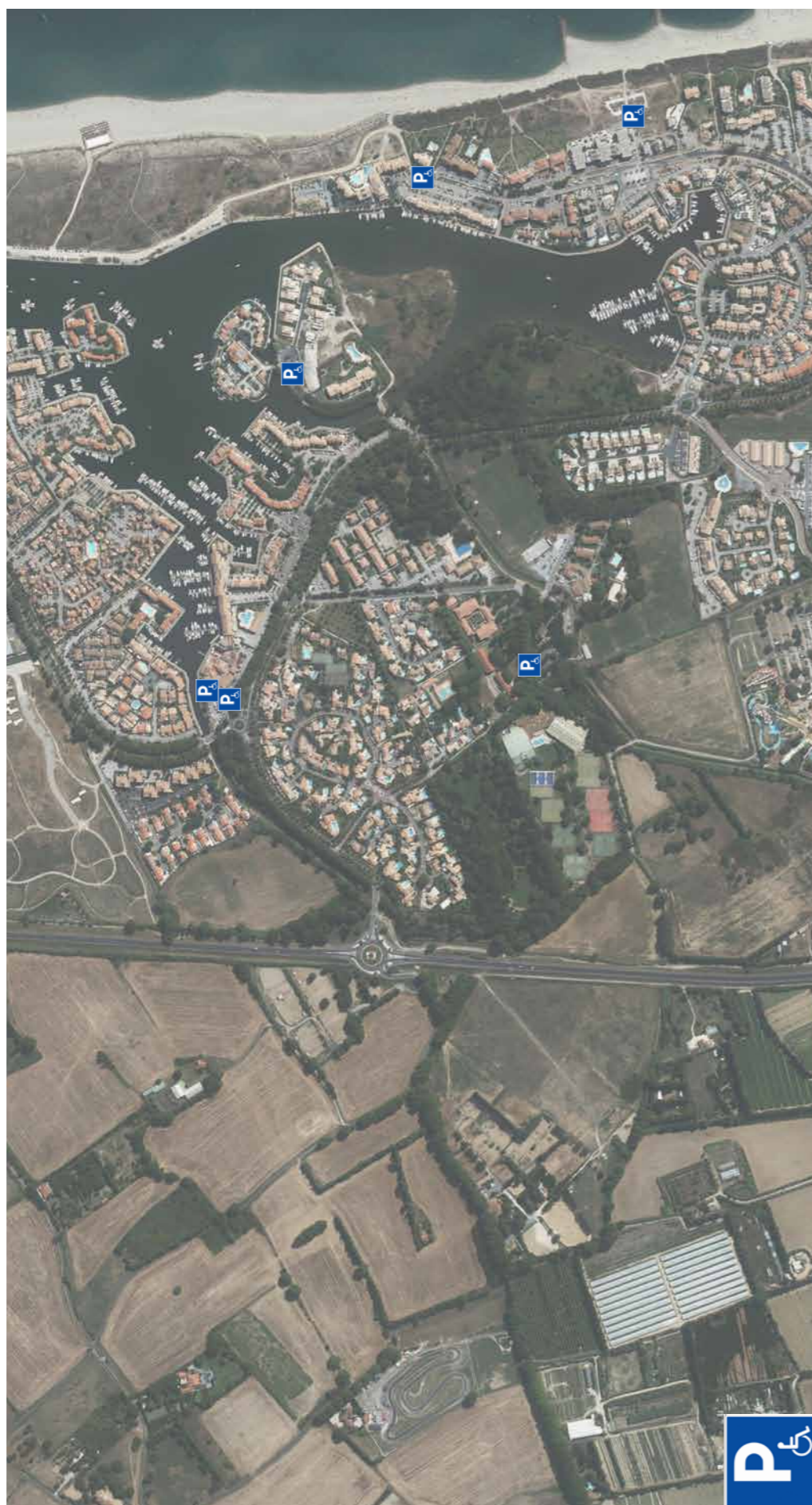


PLANCHE 5/5 :  
Plage Sud



## OÙ DORMIR ?

### Hôtels



#### Hôtel l'île de la Lagune \*\*\*\*\*

Boulevard de l'Almandin - Les Capellans

☎ 04 68 21 01 02

contact@hotel-ile-lagune.com

www.hotel-ile-lagune.com

Place de parking PMR devant la réception. Accès de plain-pied, porte non coulissante mais aide personnalisée. Banque d'accueil, toilettes adaptées, ascenseur, accès restaurant.

2  
chambres



#### Hôtel les bulles de mer \*\*\*\*

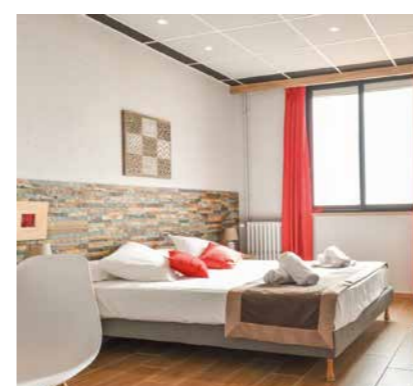
28 avenue Armand Lanoux

☎ 04 68 21 24 24

www.lesbullesdemer.com

Places de parking PMR à proximité. Accès de plain-pied, porte coulissante avec bande visuelle, banque d'accueil, toilettes adaptées, bande de guidage au sol, ascenseur, accès aux espaces communs.

2  
chambres



#### Hôtel Mar I Sol \*\*

8 rue Auguste Rodin BP 23

☎ 04 68 37 31 00 / Fax : 04 68 37 03 11

www.hotelmarisol.com

Place de parking PMR. Accès de plain-pied, porte non coulissante, aide personnalisée, banque d'accueil, toilettes adaptées, ascenseur, accès aux espaces communs.

1  
chambre



#### Le Belvédère Hôtel & SPA \*\*\*

Rue Pierre Benoît BP 44

☎ 04 68 21 05 93

https://hotellebelvedere.com

Place de parking PMR à proximité. Accès de plain-pied, porte non coulissante mais accueil personnalisé, ascenseur avec 1 marche, banque d'accueil, toilettes adaptées. Accès uniquement à la salle du petit déjeuner.

1  
chambre

## Résidences



### Résidence Bleu mer

1 Bd Desnoyer, face Office de tourisme  
 ☎ 04 68 82 38 69

www.residence-bleu-mer.com

Place de parking PMR. Rampe d'accès, porte non coulissante, aide personnalisée, banque d'accueil, toilettes adaptées, ascenseur.

2  
chambres



### Résidence Horizon Golf

5 Rue Jouy d'Arnaud  
 ☎ 04 68 37 63 63

contact@horizon-golf.com / www.horizon-golf.com

Place de parking PMR à proximité. Rampe d'accès incliné, porte coulissante avec bande visuelle sticker, banque d'accueil, toilettes adaptées, ascenseur. Accès aux espaces communs.

3  
appts



### Résidence Les Jardins de Neptune

Rue du Dr Schweitzer  
 ☎ 04 68 37 65 00

Place de parking PMR à proximité. Porte non coulissante, accueil personnalisé, banque d'accueil adapté.

Selon  
le  
handicap



### Résidence Premium Domaine du Golfe du Lion

Rue Henri Becquerel  
 ☎ 04 68 07 00 14

www.pierre-et-vacances.com/fr

Place de parking PMR à proximité, toilettes adaptés, banque d'accueil adapté.

Selon  
le  
handicap

## Campings



### Cala Gogo \*\*\*\*

Avenue Armand Lanoux - Les Capellans  
 ☎ 04 68 21 07 12

camping@calagogo66.fr

www.camping-le-calagogo.fr

Place de parking PMR à proximité. Rampe d'accès, porte coulissante avec bande visuelle sticker, banque d'accueil, toilettes adaptées, bande de guidage au sol. Accès aux espaces communs.

1  
mobil-home



### Camping Le Roussillon\*\*\*\*

Cami de la Mar  
 ☎ 02 51 33 05 05 /  
 04 68 21 06 45 (en saison)

info@chadotel.com / www.chadotel.com

Place de parking PMR à proximité. Tout le camping est accessible avec routes stabilisées. Rampe d'accès, banque d'accueil, toilettes adaptées. Accès aux espaces communs et piscine.

1  
mobil-home

4  
emplacements



### Camping le soleil de la Méditerranée \*\*\*\*

12 rue Sainte-Beuve  
 ☎ 04 68 21 07 97

lesoleildelamediterranee@orange.fr

www.camping-soleil-mediterranee.com

Place de parking PMR à l'entrée de la réception et sur la parcelle. Rampe d'accès, porte coulissante avec bande visuelle sticker, banque d'accueil, toilettes adaptées. Accès aux espaces communs.

1  
mobil-home



### Camping Le Bosc \*\*\*\*

Rue Blaise Cendrars - RD 40  
 ☎ 04 68 21 07 95

reservation@camping-saint-cyprien.com

www.camping-saint-cyprien.com

Place de parking PMR à proximité. Tout le camping est accessible via des routes stabilisées. Porte coulissante avec bande visuelle sticker, banque d'accueil, toilettes adaptées. Accès aux espaces communs et piscine.

1  
mobil-home

## Villages de vacances



### AZUREVA \*\*\*

Cami de la mar  
 ☎ 04 68 37 30 40  
 saintcyprien@azureva-vacances.com  
 www.azurevavacances.com

♿ Place de parking PMR à proximité. Tout le village est accessible via des routes stabilisées. Village piéton.  
 🗣 Porte non coulissante, aide personnalisée, banque d'accueil, toilettes adaptées. Accès aux espaces communs et piscine + fauteuil de mise à l'eau.

4  
logements



### UCPA\*\*\*

Rue Verdi  
 ☎ 04 68 21 90 95  
 stcyprien@ucpa.asso.fr  
 http://saintcyprien.ucpa.com

♿ Place de parking PMR à proximité. Porte coulissante avec bande visuelle sticker, banque d'accueil, toilettes adaptées, bande de guidage au sol (escaliers uniquement). Accès aux espaces communs et piscine + fauteuil de mise à l'eau. Sur demande, mise à disposition d'une mallette avec appareil amplificateur de son, appareil capteur de lumière au lieu du son dans les sanitaires et réveil vibrant. En activité, l'UCPA dispose d'une tyrolienne pour personnes handicapées avec fauteuil et d'un moniteur diplômé pour l'accueil et l'animation des personnes handicapées.



3  
chambres



## OÙ MANGER ?



### Légende

- ♿<sup>WC</sup> Établissements accessibles PMR avec sanitaires adaptés
- ♿ Établissements accessibles PMR sans sanitaires adaptés

### Toute l'année

#### - Quartier Rodin -

**Le Mar i Sol** ♿  
 ☎ 04 68 37 31 00  
 Cuisine traditionnelle et catalane

**Le Méditerranée** ♿  
 ☎ 09 52 66 55 94  
 Cuisine française

**Augusto St Cyp Pizza** ♿  
 ☎ 04 68 50 64 49  
 Pizzeria sur place ou emporter

**L'ami du pain** ♿  
 ☎ 04 68 37 56 69  
 Snack sandwicherie  
 (sanitaire public à 150m en saison)

#### - Quartier Golf -

**La table du golf** ♿  
 ☎ 04 68 37 63 08  
 Cuisine traditionnelle tapas, salon de thé



#### - Quartier Maillol -

**Family's snack** ♿  
 ☎ 06 82 31 88 12  
 Restauration rapide

**Kim Long** ♿  
 ☎ 04 68 55 15 89  
 Restaurant vietnamien

**Le Maillol** ♿  
 ☎ 04 68 21 02 79  
 Cuisine traditionnelle avec spécialité poisson

**Bella Napoli** ♿  
 ☎ 06 02 43 05 00  
 Restauration rapide fast food

**Enzo Pizzas** ♿  
 ☎ 04 68 37 04 21  
 Pizzeria sur place ou à emporter

**La Tosca** ♿  
 ☎ 04 68 21 11 73  
 Pizzeria

**Le Sun** ♿  
 ☎ 06 06 78 37 81  
 Restauration rapide fast food

**Pensez y** ♿  
 ☎ 06 20 78 06 04  
 Restauration tapas

**Planete pizza** ♿  
 ☎ 04 68 80 53 64  
 Pizzeria snack à emporter



### - Quartier la Prade -

#### La Mamounia

☎ 04 68 82 45 69

Cuisine orientale

#### Le Passage

☎ 04 68 55 21 36

Cuisine traditionnelle

#### Ulo' Pizza

☎ 04 68 95 45 62

Pizzeria sur place ou emporter

### - Quartier le port -

#### Anatolia

☎ 04 48 89 08 59

Restaurant bar tapas pizzas tacos

#### Chez Francette

☎ 07 80 24 45 15

Restaurant bar à tapas

#### L'Âne rouge

☎ 04 68 88 23 07

Restaurant et bar à tapas

#### L'Aquarium

☎ 04 68 37 03 03

Restaurant brasserie bar à tapas

#### La Casa Fenriette

☎ 06 31 62 75 28

Bar tapas planches

#### La Terrasse

☎ 04 68 89 88 45

Cuisine française & européenne

#### La Tonnelle

☎ 04 68 95 79 88

Cuisine française, méditerranéenne, européenne

#### Le Bilbo

☎ 04 68 21 48 93

Bar, brasserie, tapas, plats du jour

#### Le Chalut

☎ 04 68 37 11 15

Cuisine traditionnelle, poisson, pizzeria

#### Le Comptoir Joa Casino

☎ 04 68 21 13 78

Cuisine revisitée type bistrot

#### Le Récif

☎ 04 68 84 30 43

Cuisine traditionnelle et méditerranéenne

#### L'Hidalgo

☎ 04 68 21 15 30

Cuisine traditionnelle

#### L'ilot

☎ 04 49 01 15 21

Cuisine traditionnelle bar tapas glacier

#### Pizzeria al mare

☎ 04 68 56 13 66

Pizzeria sur place ou emporter

#### Tea n'sea

☎ 04 68 39 06 21

Salon de thé glacier

#### Aki sushi

☎ 07 81 32 15 08

Restauration rapide cuisine asiatique

#### Chez Noy

Tél : 04 68 22 38 74

Cuisine asiatique

#### Dubble six

☎ 06 02 29 42 85

Restauration rapide tacos américain

#### Glacier du port glacier crêpes gaufres

#### Intense burger

☎ 06 10 08 49 94

Restauration rapide burger

#### Le bateau ivre

☎ 04 68 21 21 21

Brasserie

#### Le don Camillo

☎ 04 68 21 02 99

Cuisine traditionnelle

#### Le p'tit bateau

☎ 04 68 55 30 55

Restaurant bar glacier

#### Le Troll gourmand

☎ 06 02 34 22 28

Cuisine locale rôtisserie

#### Snack Mignon

☎ 06 38 39 80 01

Restauration rapide

#### Tutta pizza

☎ 04 68 21 29 96

Pizza à emporter

### - Quartier la lagune - (direction les capellans)

#### L'Almandin

(hôtel île de la lagune\*\*\*\*\*)

☎ 04 68 21 01 02

Restaurant gastronomique

#### L'Aquarama

(hôtel île de la lagune\*\*\*\*\*)

☎ 04 68 21 01 02

Bistrot chic



### - Quartier les Capellans -

#### Domitys les dunes d'argent

☎ 04 68 36 01 00

Cuisine traditionnelle

#### L'Ascoli

☎ 04 68 22 71 34

Restaurant italien

#### Can Paco

☎ 04 68 84 80 81

Cuisine française et méditerranéenne

#### Aldo la braise

☎ 04 68 37 07 37

Pizza à emporter

#### L'Andalou

☎ 04 68 21 42 38

Pizza paella rôtisserie

#### Le Métis

☎ 06 87 30 52 60

Cuisine antillaise et créole

#### Chez Léo

☎ 06 58 92 46 39

Poulet rôti à la braise et la Portugaise, burgers et frites maisons

### - Quartier Village -

#### Le pub a la française

☎ 07 86 68 60 33

Tapas, produits frais, locaux

#### Passion pizza

☎ 04 68 81 06 58

Pizzeria sur place ou à emporter

#### Tom et Nat

☎ 09 53 01 26 58

Crêperie gourmande

#### La Tine


☎ 09 88 03 74 96

Cuisine authentique et catalane




**Pizza St-Cyp**   
☎ 04 68 21 51 41

**Sushi bar**   
☎ 06 71 39 46 11

**Tacos town**   
☎ 09 87 11 70 64


**- Zae las hortas -**

**L'empreinte**   
☎ 06 78 18 06 69

Restaurant

**L'empreinte**   
☎ 06 50 39 19 31


Pizzeria pasta 7/7 tous les soirs + food truck pour événements

**Uno mas**   
☎ 06 99 84 05 56

Restaurant bar tapas

**En saison**

**- Quartier Rodin -**


**Le Solara**   
☎ 09 83 93 16 47

Restaurant brasserie glacier crêpes


**- Quartier Maillol -**

**Aux RDV des tentations**   
☎ 04 68 55 15 71


Restauration rapide snack glacier

**La flottille**   
☎ 04 68 37 20 34

Restauration traditionnelle

**Le BZH**   
☎ 04 68 21 02 56

Crêperie glacier bar

**Le huaca**   
☎ 04 68 37 06 75

Cuisine du monde

**Le riad city**   
☎ 06 60 51 50 02

Restauration rapide hallal

**L'orange bleue glacier** 

**Poulet Empanadas** 

**Sunshine sushi**   
☎ 07 69 11 62 22

Restauration rapide asiatique

**- Quartier Aygual -**

**Aygual pizza**   
☎ 07 66 09 36 07

Pizza

**- Quartier le port -**

**La Pêcherie**   
☎ 04 68 37 45 81


Cuisine spécialités catalanes, poisson et fruits de mer

**L'Espadon**   
☎ 04 68 21 06 30


Restaurant pizzeria

**Chez Louise n'ice cream**   
☎ 06 65 51 27 87


Glacier

**Donuts**   
☎ 06 79 11 23 92


Donuts granités

**La crêperie bretonne**   
☎ 04 48 89 39 01


Crêperie glacier

**La paillote**   
☎ 06 77 05 69 54

Restaurant

**Le fun croq**   
☎ 06 21 58 47 77


Snack restauration rapide

**Mignon**   
☎ 06 76 76 19 51


Snack sucré salé

**Milot**   
☎ 06 76 76 19 51

Snack restauration rapide

**O signature**   
☎ 07 68 48 49 75

Restauration rapide kebab burger

**Papy pizza**   
☎ 07 68 19 93 97

Pizzeria sur place ou emporter

**Pi Pa Po**   
☎ 06 20 89 89 34

Glacier

**- Quartier les Capellans -**

**Les Ganivelles**   
☎ 04 68 21 24 24


Cuisine traditionnelle méditerranéenne végétarienne

**La casa del tio**   
☎ 07 69 96 51 58

Planches à partager charcuterie-fromage

**L'Eskaya**   
☎ 06 11 51 00 22

Cuisine à la plancha tapas

**Les Frégates**   
☎ 04 68 89 18 63 / 07 68 79 43 25

Restauration traditionnelle, snack et pizza

**Quai Ouest**   
☎ 04 68 85 13 50

Brasserie, bar-cocktail, tapas, glacier





### - Quartier la Prade -

**Le kiosque de la Prade**   
 06 11 95 45 19  
 Brasserie glacier salon de thé

### - Quartier Village -

**El Loco**   
**Restaurant du camping le Bosc**  
 06 58 33 45 96  
 Restaurant bar glacier

### CLUBS DE PLAGE

Voir conditions avec l'établissement

#### - Plage Nord -

**L'Amourette**   
 07 88 90 78 32



**Dolce vita**   
 06 01 59 68 59

#### - Plage de l'art -

**Le Caliente**   
 07 89 40 25 69

#### - Plage du pont-tournant -

**Al Trayou**   
 04 68 55 90 76

**Temple Beach**   
 07 84 44 71 24


## DÉCOUVRIR SAINT-CYPRIEN




### Les lieux incontournables



#### Parc de la Prade


 Avenue Maréchal Leclerc  
[www.tourisme-saint-cyprien.com/les-incontournables/le-parc-de-la-prade](http://www.tourisme-saint-cyprien.com/les-incontournables/le-parc-de-la-prade)

Un espace de verdure exceptionnel avec trois bassins, une piste multi-usages, un parcours sportif, un city-stade, une aire de jeux pour enfants, une aire de pique-nique, un kiosque pour manger (en saison). C'est aussi une zone ornithologique préservée, où vous trouverez colverts, cygnes, sarcelles, mandarins... Ouvert toute l'année, 7j/7, 24h/24.


 Praticable PMR et accessible à 95 %. Toilettes équipées handicaps moteur et visuel.



#### Promenade le long du front de mer

 Situé en bordure de plage, entre le boulevard Desnoyer et la mer.

Cette promenade, en bord de mer, est un véritable lieu de sérénité ou de convivialité, en fonction des saisons. Elle s'étire du port à la place Rodin puis jusqu'à Port Cipriano (cheminement en cours de rénovation). Vous y trouverez une aire de jeux pour enfants, des bancs, des range-vélos, mais aussi des espaces de verdure qui vous permettront de vous balader en toute tranquillité.


 Accessibilité à la promenade depuis le parking du port. Puis, depuis la promenade, accès adapté à la plage à hauteur des postes de secours de la place Maillol et de la place Rodin, en haute saison. Toilettes accessibles avec pente.



### Le port et la lagune

 Quai Arthur Rimbaud

Le port de Saint-Cyprien a été créé en 1967. La balade sur les quais vous invite à découvrir les barques catalanes, les restaurants, boutiques et tous les matins le marché aux poissons. La capitainerie se trouve en remontant le long du parking, par le quai. Le port de plaisance est l'un des plus grands d'Europe avec 1800 anneaux. Dans la continuité se trouve la lagune et les marinas à découvrir aussi en bateau.

 Depuis le parking du port, promenade accessible le long des quais et du port de plaisance qui s'ensuit. Toilettes accessibles à côté du manège.



### Les marchés

 [www.tourisme-saint-cyprien.com/les-incontournables/les-marches](http://www.tourisme-saint-cyprien.com/les-incontournables/les-marches)

#### Toute l'année


- Vente de poissons sur les quais du port (à côté du manège) : tous les matins de 8h30 à 12h arrivage de poissons frais. Vente sur place.
- Marché du village, place Desnoyer, devant la mairie : jeudi matin.
- Marché de la plage, plage de l'Art, quartier Rodin : vendredi matin (+ le mardi du 1<sup>er</sup> mai à fin septembre).

#### En saison de juin à septembre

- Marché place Maillol, bd Maillol : dimanche matin.
- Marché de producteurs sur le port, quai Arthur Rimbaud : mercredi matin.
- Marché nocturne du port, le long des quais de pêche : tous les soirs.





### Aires de jeux pour enfants (2-12 ans)

 **La Granote**, derrière le port, résidence Port Roussillon : Toboggans (3/12 ans) et jeux ressorts (3/9 ans)

**La Prade**, parc de la Prade, village : Modules pour les 2/9 ans

**La Mainade**, à côté de la médiathèque Prosper Mérimée, village : Modules pour les 2/8 ans et les 4/12 ans

 Les 3 aires de jeux sont toutes accessibles.  
 L'aire de jeu "La Granote", rue Maurois, est équipée de quelques jeux adaptés PMR.



### Les Collections de Saint-Cyprien

 Rue Emile Zola  
 04 68 21 06 96

[collectionsdesaintcyprien@otstcyp.com](mailto:collectionsdesaintcyprien@otstcyp.com)  
[www.lescollectionsdesaintcyprien.com](http://www.lescollectionsdesaintcyprien.com)

 Bâtiment non accessible aux handicaps moteurs mais visites guidées et ateliers pour les handicaps mentaux.  
 **Nathalie : 07 56 27 98 11**

**Horaires** : De septembre à juin, tous les jours de 14h à 18h / Juillet et août de 15h-19h. Fermé le lundi. Fondation du peintre François Desnoyer, peintre de la couleur. Les Collections de Saint-Cyprien proposent 4 prestigieuses expositions par an. On peut aussi y découvrir les sculptures d'Aristide Maillol « La Baigneuse » et celle de Salvador Dali « La Vénus aux tiroirs ». Les Collections œuvrent pour favoriser l'accès à la culture pour tous, des plus petits comme des plus grands, avec de nombreuses manifestations et ateliers tout au long de l'année.

Partenariat avec l'IME La Mauresque de Port Vendres (Institut Médico Éducatif, association Joseph Sauvy). Ce projet artistique baptisé « Culture et Moi » a pour but d'inciter et d'aider les adolescents atteints de handicap mental à découvrir l'art et à s'exprimer à travers lui : visite d'expositions, ateliers de création individuels ou collectifs, réalisation d'œuvres et fresques murales.





## Nos balades coup de cœur

### Balade côté port : deux parcours s'offrent à vous :

#### • 1<sup>er</sup> parcours adapté aux PMR - Distance : 5,7 km

Boucle 1 (Étape 1 à 3) : 1 km

Boucle 2 (Étape 1 à 5) : 1,7 km

Possibilité de rallonger les boucles (Étape 6 à 9) : +2 km (A/R 4 km)



1 - Départ du bureau d'accueil de l'Office de Tourisme, stationnement au parking du port.



2 - Prendre à droite et longer la jetée "promenade Jean d'Ormesson" jusqu'au phare vert puis, demi-tour sur environ 100 m et prendre la descente bétonnée sur la gauche pour rejoindre la terrasse de la capitainerie.



3 - Passer devant le bâtiment de la capitainerie et prendre sur la droite pour revenir par le quai de pêche jusqu'au marché aux poissons (pêche du jour) sur le vieux port (1 km).

4 - Longer le quai pour admirer les barques catalanes, flâner devant les boutiques, bars et restaurants jusqu'au kiosque CTM (+ 300m).

5 - Revenir à l'Office de Tourisme. (+400m).

6 - Au rond-point, à gauche de la maison des associations, prendre la voie aménagée le long du front de mer "baladoir", l'effet bois qui se marie à la perfection avec les ganivelles, les transats, les bancs... les arbres qui jalonnent le baladoir comme les araucarias, pin pinus, tamaris, melia et des oliviers de bohèmes.



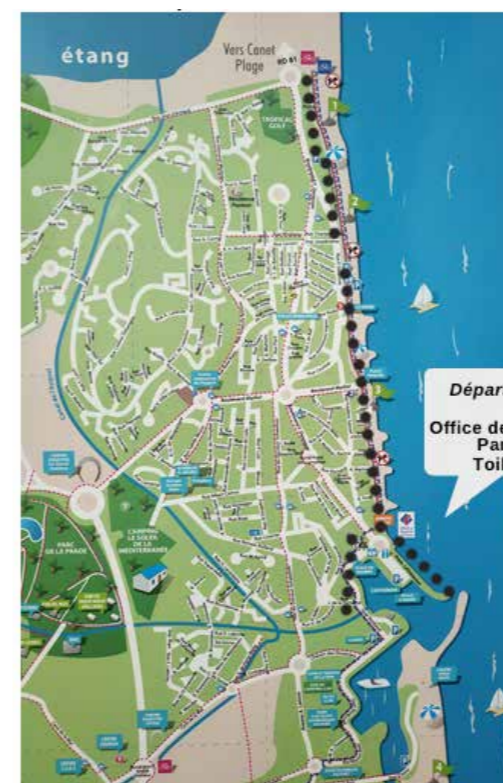
7 - Arrêt place Maillol où pose la "Baigneuse drapée" (reproduction de la statue en bronze d'Aristide Maillol) (+700m).



8 - Reprendre la promenade le long du front de mer remonter jusqu'à la place de l'Art (Rodin). Marché le vendredi matin (+300m).



9 - Possibilité de continuer la balade jusqu'à Port Cipriano (Accueil vélo et aire de pique-nique avec une vue imprenable sur le Mont Canigó (Canigou) 2 785m (+1 km).



#### • 2<sup>ème</sup> parcours adapté aux PMR Distance AR : 2,3 km

Stationnement sur le port, côté Joa Casino.



1 - Remonter côté vieux port et découvrir les barques catalanes, boutiques, bars et restaurants jusqu'au marché aux poissons (pêche du jour) (450 m).

et / ou

2 - Descendre côté port de plaisance, se promener le long des quais, contempler les quelque 1800 bateaux accrochés aux pontons jusqu'à la clinique du bateau tout en admirant au loin la chaîne des Albères (700m).



## Les activités de loisirs

### - En Saison -

#### Navette du port

Quai Rimbaud (à côté de la fontaine)  
☎ 06 12 55 52 46

☎ Possibilité de recevoir des groupes avec visite adaptée. Se rapprocher directement de l'établissement.

#### Aqualand

Avenue des champs de Neptune  
☎ 04 68 21 49 49

www.aqualand.fr/saint-cyprien  
♿ Toilettes adaptées. Accès au pédiluve et à la piscine par une pente mais pas d'accès possible aux toboggans. Se rapprocher directement de l'établissement.

#### Jet Aventures 66

Quai Jules Verne  
☎ 07 71 58 15 51  
contact@jetaventure.com

www.jetaventure.com  
♿ S'adapte aux handicaps moteur, physique, auditif. Se rapprocher directement de l'établissement.

#### CBCM Boarder Club

75 Boulevard Desnoyer, Résidence Port Cipriano n° 71  
☎ 06 14 64 11 52

kiteschool-cbcm@live.com  
www.cbcmboarderclub.org/st-cyprien  
☎ Selon le handicap, possibilité de faire l'activité sur la plage ou dans l'eau. Compatibilité entre handicap physique et kite surf ou stand up paddle (pour les personnes sachant nager).

S'adapte à la demande : se rapprocher directement de l'établissement.

#### Roussillon Croisières

Quai Arthur Rimbaud (face au Bateau Ivre)  
☎ 04 68 21 44 91 / 06 20 98 39 15  
contact@roussillon-croisieres.com  
www.roussillon-croisieres.com

☎ Accès PMR et équipements en fonction des bateaux (sauf sortie Cadaqués). Réduction de 10% pour toutes personnes en situation de handicap. S'adapte à la demande : se rapprocher directement de l'établissement.

#### Hawaï Surfing

Rue Jouy d'Arnaud, base nautique du golf  
☎ 06 70 27 75 96

♿ Possibilité pour les handicaps moteurs de faire de la bouée tractée. ☎ Voir avec le moniteur les possibilités en fonction du handicap. S'adapte à la demande : se rapprocher directement de l'établissement.

#### Aquaplanet

Quai Jules Verne  
☎ 06 85 10 68 18  
www.aquaplanet-france.com

☎ S'adapte à la demande : se rapprocher directement de l'établissement.

#### Les petits bateaux de la lagune

Quai Arthur Rimbaud -  
Quai de pêche, capitainerie  
☎ 06 73 75 72 66  
contact@bateaux-saintcyprien.fr  
www.bateaux-saintcyprien.fr

☎ Accepte tous types d'handicaps, accès PMR : transfert, treuil, sangles, potence et fauteuil adaptés. S'adapte à la demande : se rapprocher directement de l'établissement.

#### Tropical Golf

Mini golf - 39 Bd Desnoyer  
☎ 04 68 37 02 46  
www.tropical-golf.com

☎ S'adapte à la demande : se rapprocher directement de l'établissement.

#### Karting st cyprien 66

Chemin du prat d'en veil Als Rallasos  
☎ 04 68 21 41 76  
contact@kartingstcyprien.fr  
www.kartingstcyprien.fr

☎ 2 places de parking PMR, établissement de plain-pied, accès adapté PMR, sanitaire PMR - Tous types d'handicaps. Possibilité de session en bi place avec activation possible du volant. S'adapte à la demande : se rapprocher directement de l'établissement.

### - Toute l'année -

#### Jardin des plantes

Rue Verdi à côté du gymnase de Grand Stade les Capellans  
☎ 07 60 14 74 26  
www.tourisme-saint-cyprien.com/les-incontournables/le-jardin-des-plantes

Ce lieu incontournable de 5 hectares environ, hérité du XIX<sup>e</sup> siècle est aujourd'hui un jardin botanique classé Jardin remarquable, comptant plus de 800 espèces. Le climat le permettant, des essences nobles venues des quatre coins de la planète y furent plantées telles que le pin Wollemi (considéré comme l'une des essences les plus anciennes et rares du monde), d'imposants magnolias, troènes, séquoias, palmiers et autres gingko biloba... Une découverte exceptionnelle.

#### Horaires d'ouverture :

Juin/juillet/août : 13h30-19h30,  
avril/mai/septembre/octobre : 13h30-18h,  
de novembre à mars : 13h30-17h,  
fermé le lundi.

♿ Accessible (sauf petit pont traversant pièce d'eau, contournable). Toilettes extérieures accessibles le long du gymnase attenant. Parking avec places PMR à 60 m.

#### Médiathèque Prosper Mérimée




1 Rue François Arago, village  
☎ 04 68 37 32 70  
mediatheque@stcyprien.fr  
www.saint-cyprien.com/vivre-a-saint-cyprien/mediatheque

Lieu de culture, d'enrichissement par la connaissance, d'animation autour du livre, de l'image et du son, la médiathèque Prosper Mérimée regroupe quelque 35000 documents : livres et documents,

DVD, CD. Au rez-de-chaussée : Jeunesse / Presse, magazines / Romans et documentaires. A l'étage : Bandes-dessinées. La médiathèque est attenante à un parc de jeux d'enfants.

#### Horaires d'ouverture :

Du mardi au vendredi 9h-12h/14h-18h, les 1<sup>ers</sup> et 3<sup>èmes</sup> samedis du mois 9h-12h. Fermée en août pour être transférée à la bibliothèque de plage (plage Rodin, bloc sanitaire PMR).

-  Place de parking PMR à proximité.
-  Accès de plain-pied, porte non coulissante mais aide personnalisée.
-  Bande de guidage au sol, banque d'accueil, toilettes adaptées, ascenseur, accès aux espaces communs.

#### Grand Stade Les Capellans


Rue Verdi  
 04 68 37 32 00

[www.grandstade.fr](http://www.grandstade.fr)


Complexe sportif, le sport - bien-être en famille ou entre amis dans un parc naturel verdoyant, apaisant, étendu.

#### Horaires d'ouverture :


Septembre-juin du lundi au vendredi : 8h-21h / samedi, dimanche et jours fériés : 9h-12h15 et 15h-18h15  
Juillet & août : 8h-21h

-  Accès PMR aux installations de tennis, padel et tennis de table, sur terrain couvert ou extérieur. Place de parking PMR à proximité sur terrain non stabilisé. Rampe d'accès par le gymnase en prévenant l'accueil. Toilettes PMR accessible le long du gymnase par l'extérieur.

#### Piscine Aquasud

Rue Montesquieu, village  
 04 68 21 50 24  
[www.aquasud66.fr](http://www.aquasud66.fr)


Piscine couverte. 3 espaces (1 bassin sportif de 25m, 1 bassin de 12,50m et 1 espace détente avec 2 jacuzzis et 1 hamman). Nombreuses activités : cours de natation adultes et enfants, école de nage, aquagym, aquabike, aquafitness, circuit training, aquapilates, bébés nageurs. Fermeture annuelle juillet et août et 2 semaines à Noël.

-  Place de parking PMR à proximité. Accès de plain-pied, porte non coulissante mais aide personnalisée, comptoir adapté. Toilettes et douches PMR. Mise à disposition d'un fauteuil adapté, accès aux espaces communs. Cours individuels possibles.

#### Lagune Plongée

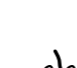
Résidence Le Yachtman,  
quai Arthur Rimbaud  
 06 13 78 86 11

[www.laguneplongee.com](http://www.laguneplongee.com)

-  Plongée handi possible et en 2023 bateau équipé PMR avec sanitaire.



#### La Palouse

Chemin de Latour Bas Elne  
RD 81 Route d'Argelès  
 06 03 51 49 69  
steph.less@hotmail.fr  
[www.equitationwestern-lapalouse.com](http://www.equitationwestern-lapalouse.com)


-  Possibilité de balade à poney pour des enfants autistes (le contact avec l'animal leur apportant beaucoup) ou ayant une motricité minimale. Adaptation au cas par cas.


#### Le Cheval Andalou

Chemin de la Varnède  
 06 88 27 79 53  
echevalandalou@hotmail.fr  
[www.lechevalandalou.fr](http://www.lechevalandalou.fr)

-  Centre ayant les normes d'accueil pour les personnes handicapées.
-  Toilettes adaptées et rampe d'accès. Se rapprocher du moniteur pour les handicaps moteurs car selon le handicap il est difficile de monter sur le cheval. Pas de problème pour l'accueil des handicaps mentaux.

#### Le Golf de St-Cyprien

5 rue Jouy d'Arnaud  
 04 68 37 63 01  
[www.golf-saint-cyprien.com/fr/handicap](http://www.golf-saint-cyprien.com/fr/handicap)

-  Place de parking PMR. Accès, accueil adaptés. Cours possibles, se rapprocher du moniteur.



## Les plages et postes de secours



[www.tourisme-saint-cyprien.com](http://www.tourisme-saint-cyprien.com)



Poste de secours / Lifeguards	Equipement de sauvetage / First aid equipment	Interdiction animaux / Animals prohibites	Piste cyclable / Bicycle path
Police Municipale / Police	Toilettes handicapé / Toilets for disabled	Toilettes / Toilets	Sentier / Footpath
Poubelles / Garbage containers	Accès handicapé / Access for disabled	Douches / Showers	Point de prélèvements ARS / Water sampling point
Point de collecte sélective / Recycling facilities	Parking handicapé / Car parking for disabled	Point d'eau / Drinking water tap	
Accès baignade PMR / Access to water for disabled	Point informations / Information point	Informations environnementale / Environmental information	
Restauration / Restoration	Parking vélo / Bicycle parking	Espaces naturels / Natural areas	

« vous êtes ici » / You are here

Sur l'ensemble de la plage :



Tous les 20 mètres :



Tous les 50 mètres :



Sur l'ensemble des postes de secours :



Selon les années : soit au poste de secours n° 1 soit au poste de secours n° 6 :



Parkings à vélo sur le long de la plage nord & sur une portion de la plage sud (du port au poste de secours n°5)



### Poste 1 - Plage Nord

Boulevard Desnoyer

☎ 04 68 21 28 33

Accès handicapés avec tapis et tiralo.

### Poste 2 - Plage Rodin

Rue Eugène Delacroix

☎ 04 68 21 03 03

Accès handicapés avec tapis et tiralo.

### Poste 3 - Plage Maillol

Boulevard Maillol

☎ 04 68 21 30 59

Plage labellisée Handiplage.

Accès handicapés avec tapis et tiralo.



### Poste 4 - Plage Pont Tournant

Rue Jean Sébastien Bach

☎ 04 68 21 10 04

Plage labellisée Handiplage.

Accès handicapés avec tapis et tiralo.



### Poste 5 - Plage de la Lagune

☎ 04 68 21 18 30

Accès handicapés avec tapis.

Près de l'Hôtel Les Bulles de Mer.

### Poste 6 - Plage Sud

☎ 04 68 21 12 90

Près du camping Cala Gogo.














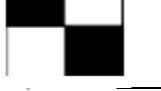




Accès handicapés avec tapis et tiralo.

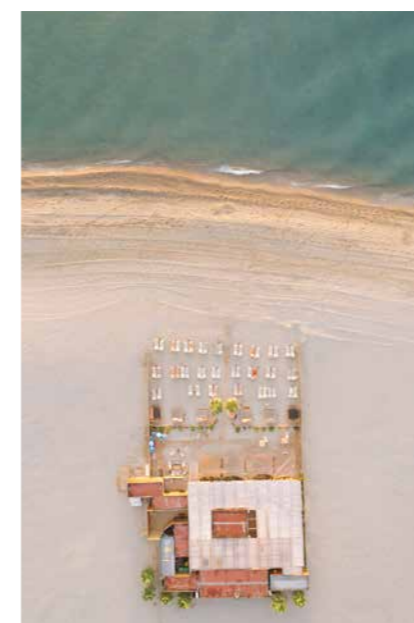
*Ouvert de juin à début septembre.*

*Par mesure de sécurité, vérifiez auprès des postes de secours les équipements pour les personnes handicapées.*



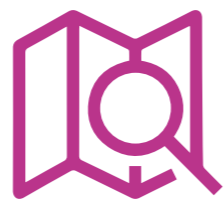
## La signification des drapeaux

Avant	Niveau de risque	Signification	Après
	Faible	Baignade surveillée sans danger apparent	
	Marqué ou limité	Baignade surveillée avec danger limité ou marqué	
	Fort	Baignade interdite	
		Zone de baignade surveillée pendant les horaires d'ouverture du poste de secours	
		Conditions défavorables de vent pour certains équipements nautiques (ex : gonflable)	
		Pollution ou présence d'espèces aquatiques dangereuses, zone marine et sous-marine protégées	
		Zone de pratique aquatiques et nautiques, où la baignade n'est pas interdite mais aux risques et périls des baigneurs (Surf)	
		Interdiction temporaire de baignade, hors zone surveillée – La signalétique est mise en place au niveau de la zone de danger (baïnes, zone de fond rocheuse, ...) et retirée une fois le danger écarté.	
		Obligation ou autorisation – exemple : Zone de pratique de la voile	
		Interdiction – exemple : « pêche ou canotage »	
		Avertissement – Exemple : compétition en cours	





## DÉCOUVRIR NOTRE DÉPARTEMENT



### - Argelès-sur-Mer -

#### Musée Casa de l'Albera



RÉPUBLIQUE FRANÇAISE

4 Place des Castellans  
66700 Argelès-sur-Mer  
04 68 81 42 74 / 04 68 88 59 38  
www.argeles-sur-mer.com/offres/casa-de-lalbera-maison-du-patrimoine-argeles-sur-mer-fr-2087923/

Située au cœur du village, la Casa de l'Albera, maison du patrimoine, est installée dans une maison traditionnelle entièrement rénovée. Ce centre d'interprétation a pour but de présenter le territoire de l'Albera, trait d'union entre les Pyrénées et la Méditerranée.

### - Cabestany -

#### Centre de Sculpture Romane



RÉPUBLIQUE FRANÇAISE

Parc Guilhem 66330 Cabestany  
04 68 08 15 31  
www.maitre-de-cabestany.com

Le Centre de Sculpture Romane propose de découvrir l'œuvre du Maître de Cabestany, artiste énigmatique du Moyen-Age. Au rez-de-chaussée du centre, une vaste surface présente les moulages des œuvres de l'artiste. A l'étage, des moulages sont accessibles au toucher.

### - Collioure -

#### Château royal de Collioure



RÉPUBLIQUE FRANÇAISE

Quai de l'Amiraute 66190 Collioure  
04 68 82 06 43  
www.ledepartement66.fr

Bâtie au début du Moyen Âge pour protéger le village de Collioure et son port naturel, la forteresse, maintes fois remaniée, a connu les luttes franco-espagnoles et, plus près de nous, les épisodes sombres du XX<sup>e</sup> siècle qui ont vu ses casernes servir de prison.

Classé Monument historique dès 1922, le Château Royal de Collioure est la propriété du Département des Pyrénées-Orientales depuis 1952.

#### Fort Saint-Elme



RÉPUBLIQUE FRANÇAISE

Route stratégique 66190 Collioure  
06 64 61 82 42  
www.fortsaintelme.fr

Le Fort Saint-Elme est une place forte située au sommet d'une colline entre Collioure et Port-Vendres. Inscrit sur la liste des Monuments Historiques en 1927, il est un site très contraint en termes d'accessibilité physique, mais labellisé Qualité Sud de France et Qualité Tourisme.



Le personnel a suivi une formation spécifique pour l'accueil des personnes handicapées.

### - Elne -

#### Le Tropic du Papillon



RÉPUBLIQUE FRANÇAISE

Avenue Narcisse planas 66200 Elne  
04 68 37 83 77 / 06 61 73 83 77  
www.tropique-du-papillon.com

Des centaines de papillons d'Asie et d'Amérique du Sud virevoltant au milieu des plantes tropicales. Un jardin extérieur de détente avec plusieurs coins pique-nique et un espace restauration.

### - Théza -

#### Fantassia Parc de la Féerie



RÉPUBLIQUE FRANÇAISE

RD 914 66200 Théza  
07 83 00 42 54  
www.fantassia.fr

Une balade ludique de 2 heures à la découverte de l'univers fantastique des contes et légendes : une collection unique d'automates de cirque, un labyrinthe magique, l'antre du dragon, les licornes, le parcours botanique de plantes méditerranéennes, etc.



Palais des Rois de Majorque

### - Perpignan -

#### Palais des Rois de Majorque



RÉPUBLIQUE FRANÇAISE

Rue des Archers 66000 Perpignan  
04 68 34 96 26 / 04 68 34 64 93  
www.ledepartement66.fr

Situé au cœur de Perpignan, qu'il domine d'un promontoire, ce superbe palais du XIII<sup>e</sup> siècle a été pendant près d'un siècle le centre de l'éphémère royaume de Majorque.

Les chapelles fastueuses indiquent tout le raffinement de cette époque et le statut de Perpignan, centre économique, politique et culturel de la Méditerranée médiévale.

### - Prades -

#### La Manufacture du Grenat



RÉPUBLIQUE FRANÇAISE

Rond-point du Canigou  
66500 Prades  
04 68 96 21 03  
www.manufacturedugrenat.com

Visitez les ateliers d'un véritable fabricant de bijoux... Au cours des visites guidées de cette Maison joaillière labellisée Entreprise du Patrimoine Vivant, vous découvrirez un savoir-faire unique au monde, les ateliers de fabrication des bijoux catalans et l'histoire de ces authentiques bijoux traditionnels.



## - Saint-André -

### Ferme de Découverte Saint-André



TOURISME & HANDICAP  
RÉPUBLIQUE FRANÇAISE

Route de Taxo 66690 Saint-André  
☎ 04 68 89 16 39 / 07 70 94 10 59  
[www.ferme-de-decouverte.fr](http://www.ferme-de-decouverte.fr)

Cette ferme travaille à la connaissance et à la sauvegarde des espèces et de la biodiversité. 300 animaux découvrir sur 3 hectares à travers des parcours ludiques et pédagogiques (biberons aux animaux, potager-école, balades en poneys ...).

### Maison de l'art Roman de Saint-André



TOURISME & HANDICAP  
RÉPUBLIQUE FRANÇAISE

Allée de la Liberté  
66690 Saint-André  
☎ 04 68 89 04 85  
[tourismesaintandre.wixsite.com/artroman](http://tourismesaintandre.wixsite.com/artroman)

Indissociable de la visite de l'église romane, la Maison de l'art roman présente l'histoire, l'architecture - préromane et romane - ainsi que les sculptures de cette ancienne abbatale bénédictine et les situe dans leur contexte en Catalogne.

Adaptée à tous, l'exposition met en scène, de façon ludique et interactive, des reproductions de sculptures, notamment celles des chapiteaux sculptés de l'ancien cloître.

## - Saint-Génis-des-Fontaines -

### Cloître et église Abbatiale de Saint-Génis-des-Fontaines



TOURISME & HANDICAP  
RÉPUBLIQUE FRANÇAISE

Rue Georges Clémenceau  
66740 Saint-Génis-des-Fontaines  
☎ 04 68 89 84 33  
[www.saint-genis-des-fontaines.fr](http://www.saint-genis-des-fontaines.fr)

Le cloître a été construit à l'extrême fin de l'âge roman catalan (fin du XIII<sup>e</sup> siècle). Sa spécificité se caractérise par la polychromie de ses marbres : le blanc de Cèret, le rose de Villefranche-de-Conflent et le noir de Baixas.

## - Thuir -

### Caves Byrrh



TOURISME & HANDICAP  
RÉPUBLIQUE FRANÇAISE

Boulevard Violet 66301 Thuir  
☎ 04 68 57 51 73  
[www.caves-byrrh.fr](http://www.caves-byrrh.fr)

Parcours modifié temporairement. Pas d'accès pour les personnes en fauteuil roulant. De renommée internationale, les caves Byrrh représentent un patrimoine important de notre département car elles sont à l'origine de la création de l'apéritif alcoolisé du même nom.

Un circuit touristique culturel a été créé mettant en scène des hologrammes venus d'un autre temps et qui racontent l'épopée de la famille Violet.

## - Villefranche-de-Conflent -

### Remparts de Villefranche de Conflent



TOURISME & HANDICAP  
RÉPUBLIQUE FRANÇAISE

2 rue Saint Jean  
66500 Villefranche-de-Conflent  
☎ 04 68 05 87 05  
[www.villefranchedeconflent.fr/tourisme/les-remparts/](http://www.villefranchedeconflent.fr/tourisme/les-remparts/)

Villefranche de Conflent est une cité médiévale du XI<sup>e</sup> siècle, fortifiée par Vauban au XVII<sup>e</sup>, au cœur des Pyrénées-Orientales, au pied du Canigou. Classée parmi les plus Beaux Villages de France, Villefranche est l'un des 14 Sites de Vauban. Elle est classée au Patrimoine mondial de l'UNESCO.

## - Ille-sur-Têt -

### Site des orgues



TOURISME & HANDICAP  
RÉPUBLIQUE FRANÇAISE

Chemin de Regleilles  
66130 Ille-sur-Têt  
☎ 04 68 84 13 13  
<http://orgues.netinfo.pro/>

Dans la vallée de la Têt, à mi-chemin entre mer et montagnes, le site des orgues offre au regard ses étonnantes sculptures naturelles que sont "les cheminées de fées".

Paysage minéral unique aux reliefs colorés, que l'eau a façonné dans des argiles et des sables arrachés aux massifs pyrénéens et déposés dans la vallée depuis 5 millions d'années.

## - Port-Vendres -

### Le site de Paulilles



TOURISME & HANDICAP  
RÉPUBLIQUE FRANÇAISE

RD 914 66660 Port-Vendres  
☎ 04 68 95 23 40  
[www.ledepartement66.fr/60-le-site-de-paulilles.htm](http://www.ledepartement66.fr/60-le-site-de-paulilles.htm)

Nichée sur la côte Vermeille, au creux des caps Béar et Oulestrell, entre mer et vignes, cette ancienne dynamiterie implantée par Alfred Nobel en 1870 a connu entre 2006 et 2008 un réaménagement.

Désormais havre de paix et de nature, cet écrin de verdure de 32 ha valorise l'histoire et la mémoire industrielle des lieux, la découverte du patrimoine naturel et celle du patrimoine maritime catalan à travers l'atelier de restauration des barques.





## - Estagel -

### Train Rouge du Pays Cathare et du Fenouilledes



TOURISME & HANDICAP  
RÉPUBLIQUE FRANÇAISE

04 68 20 04 00

<https://www.lettrainrouge.fr>  
mail [info@lettrainrouge.fr](mailto:info@lettrainrouge.fr)

Au départ de la plaine catalane, vous découvrez le Fenouillèdes et le Pays Cathare, les châteaux de Quéribus et de Puilaurens. Du paysage méditerranéen à la forêt montagnarde, le train monte par des rampes audacieuses jusqu'au col de Campérié, à 510 m d'altitude.

À la belle saison, les voitures panoramiques vous offrent une vision à 360°. Parcours de 62 km, visite guidée commentée à bord du train. Changement de train nécessaire à Saint-Paul-de-Fenouillet où se trouvent des toilettes adaptées, à proximité de la gare.

Toutes les gares sont accessibles à tous les handicaps : Axat Lapradelle - Caudies - Saint-Paul - Maury Estagel - Cases de Pene - Espira de L'Agly.

Les deux trains sont aussi accessibles et entièrement équipés pour l'accueil de tous les handicaps. Personnel formé.



© Train Rouge

## DES ASSOCIATIONS POUR VOUS AIDER



### A Saint-Cyprien

#### Judo-Jujitsu club

Patrick Meunier - Roger Las  
06 85 19 82 64

[jean-luc.las@ffjudo.com](mailto:jean-luc.las@ffjudo.com)

🗣️ Pour un judo adapté aux handicaps, en particulier au handicap mental (le mercredi 10h).

#### Cercle des nageurs

Noémie Gaillard  
Delphine Bernades  
[cnstaintcyp@hotmail.fr](mailto:cnstaintcyp@hotmail.fr)  
06 11 07 35 64

🗣️ Natation synchronisée, accès handicap mental.

#### La Catalane Handi'chiens

Françoise Olibo  
[francoise.olibo@orange.fr](mailto:francoise.olibo@orange.fr)  
06 76 74 83 14

🗣️ Créée en 1989, reconnue d'utilité publique en 2012, l'association Handi'chiens éduque et remet gratuitement des chiens d'assistance à des personnes en situation de handicap.

### Dans Le département

#### Campsp Perpignan

9 Avenue de l'étang  
66240 Saint-Estève  
04 68 38 20 90

<https://annuaire.action-sociale.org/?p=campsp-des-p-o--660003955&details=caracteristiques>

Centre d'action médico-sociale précoce.

#### MDPH 66 - Maison départementale des personnes handicapées des Pyrénées-Orientales

30 Rue Pierre Bretonneau  
66000 Perpignan  
04 68 39 99 00

<http://www.ledepartement66.fr/dossier/faire-une-demande-a-la-mdph/>

#### Unapei 66

500, rue Louis Mouillard  
BP 10074  
66050 Perpignan Cedex  
04 68 67 32 22  
[www.unapei66.org/](http://www.unapei66.org/)

🗣️ Mouvement associatif parental engagé dans la représentation, l'accompagnement et la défense des intérêts des personnes avec handicap intellectuel et de leurs familles.



### Hand'avant 66

3 avenue de Belfort  
66000 Perpignan  
04 68 55 93 69  
www.facebook.com/handavant66/

Association œuvrant pour offrir un accueil de qualité aux enfants et adolescents ayant des besoins particuliers dans les Pyrénées-Orientales.

### Nataph

www.rando-handicap.fr/  
Association créée en 2006 en vue de faciliter l'accès et la découverte des espaces naturels à tous. Affiliée à la FFHandisport.



### En France

#### APF France handicap

www.apf-francehandicap.org/

#### Enfants différents

www.enfant-different.org/  
communiquer-avec-son-enfant/falc  
Faciliter l'accès à l'information sur la thématique de l'enfance et du handicap. Pour les parents et les familles.

#### Caisse Nationale de Solidarité pour l'Autonomie

www.cnsa.fr/documentation-et-donnees/publications-de-la-cnsa/les-fiches-en-facile-a-lire-et-a-comprendre

Comprendre les aides possibles et démarches à entreprendre pour les personnes handicapées.

#### Pour une justice plus accessible

www.conseil-etat.fr/vos-demarches/vos-demarches-en-falc

#### L'association Nous Aussi

https://www.adapei69.fr/sites/default/files/media/useful\_document/document/2018-06/Guide\_bancaire.pdf

Comprendre le fonctionnement d'une banque.

#### Trisomie 21 France

www.santetresfacile.fr/

Guide santé et carnet de suivi médical.

## VOTRE AVIS NOUS INTÉRESSE !



Comment s'est passé votre séjour à Saint-Cyprien ?



Quelles améliorations pouvez-vous nous suggérer ?

Est-ce que ce guide vous a aidé à organiser votre séjour ?



Quelles améliorations pouvez-vous nous suggérer ?

Quel est votre type d'handicap ?



Ce questionnaire est à déposer ou à retourner par courrier à l'Office de tourisme :  
Quai Arthur Rimbaud - 66750 Saint-Cyprien.

Merci !

## ■ LES NUMÉROS D'URGENCE



## OFFICE DE TOURISME DE SAINT-CYPRIEN



Quai Arthur Rimbaud - 66750 Saint-Cyprien  
+33 (0)4 68 21 01 33 / [contact@otstcyp.com](mailto:contact@otstcyp.com)  
[www.tourisme-saint-cyprien.com](http://www.tourisme-saint-cyprien.com)

